




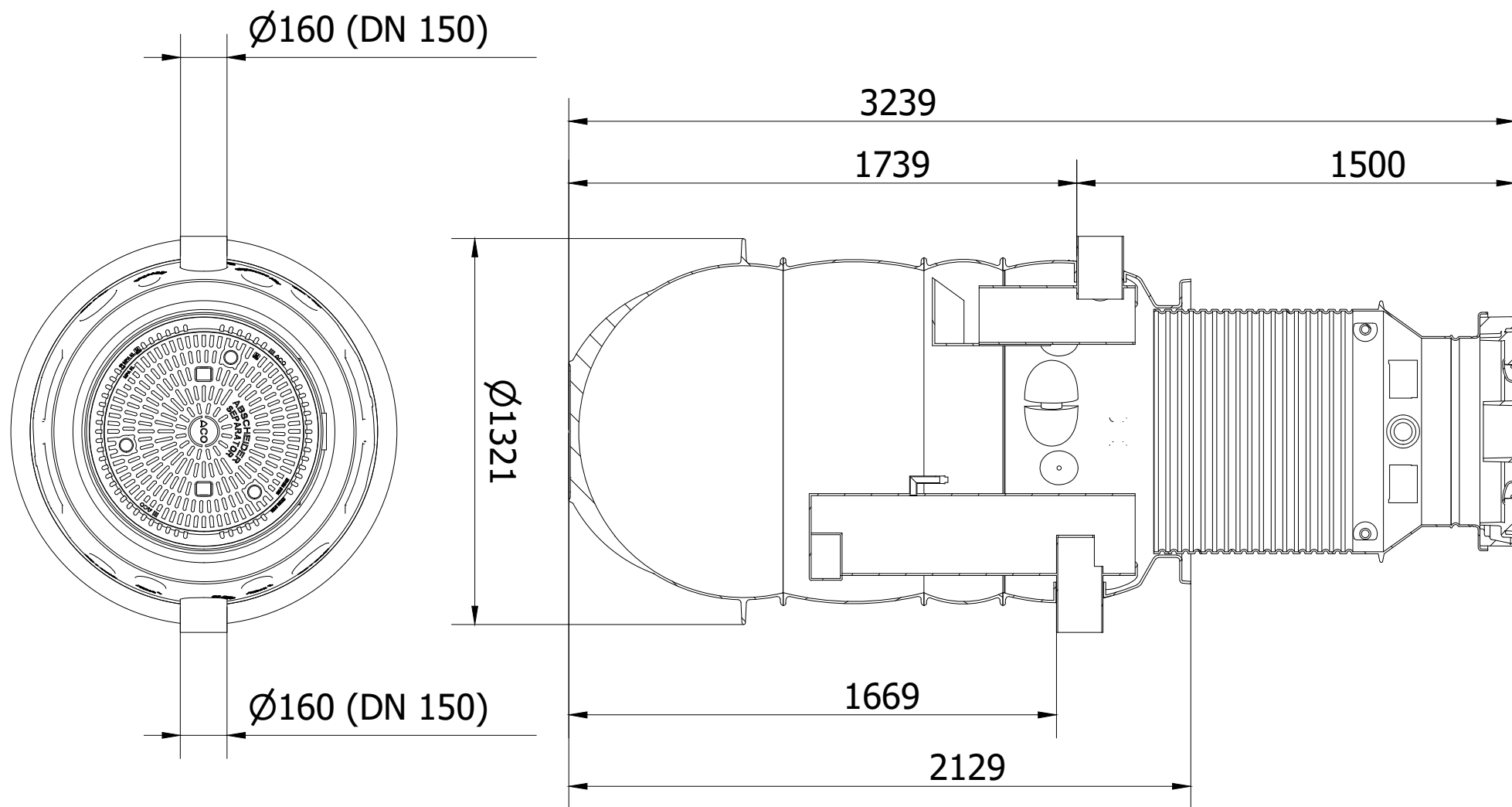
MĚSTSKÁ ČÁST PRAHA 5
NÁM. 14. ŘÍJNA 1381/4
PRAHA 5, PSČ 150 22

.		
.		
.		
ZMĚNA		DATUM

JTSK

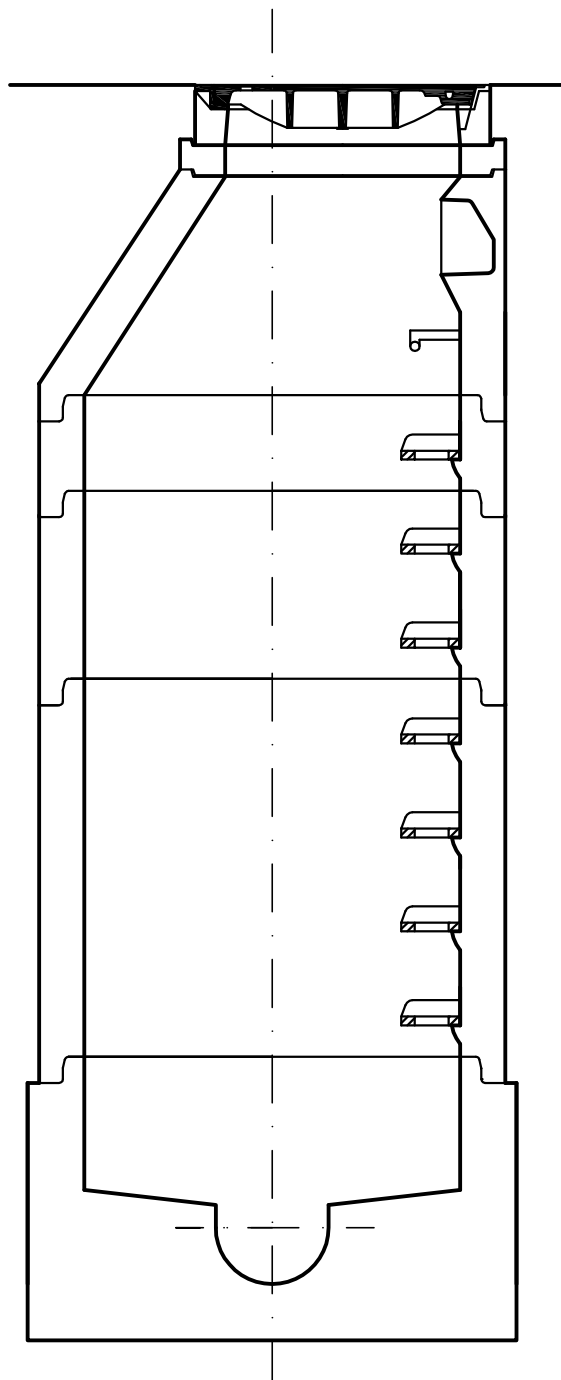
± 0,000 = 224,67 m n.m. Bpv

PROJEKTOVÁ, INŽENÝRSKÁ A KONZULTAČNÍ ORGANIZACE CERTIFIKÁT ISO 9001 VPÚ DECO PRAHA a.s., PODBABSKÁ 1014/20, 160 00 PRAHA 6 DIČ CZ60193280 www.vpupraha.cz				 VPÚ DECO PRAHA a.s.		
PROJEKTANT	VYPRACOVAL	KONTROLA	HIP			
Ludmila Šabatová	Ludmila Šabatová	Ing. Milan Hlava	Ing. Ladislav Řídký	ATELIÉR POZEMNÍCH STAVEB		
AKCE ZŠ Praha 5 – Hlubočepy, Pod Žvahovem 463, rekonstrukce objektu – 7. ETAPA – navýšení kapacity kuchyně IO 423 – Odlučovač tuků a tuková kanalizace				ČÍSLO ZAKÁZKY	2-0537-00/40	
				DOKUMENTACE	JPD	
				MĚŘÍTKO		
				DATUM	06/2021	
				POČET FORMÁTŮ	7 A4	
OBSAH PŘÍLOHY Detaily				ČÁST	ČÍSLO PŘÍLOHY	ČÍSLO KOPIE
				D	4	
				KÓD	ZS7_JPD_D_423_04_Detaily	
DOKUMENTACI LZE UŽÍVAT POUZE VE SMYSLU PŘÍSLUŠNÉ SMLOUVY O DÍLO. VÝKRES, ČI JEHO ČÁST, MŮŽE BÝT KOPIROVÁN NEBO JINÝM ZPŮSOBEM ROZŠÍŘOVÁN POUZE PO PŘEDCHOZÍM SOUHLASU VPÚ DECO PRAHA a.s.						



VSTUPNÍ REVIZNÍ ŠACHTA

SKLADBA SKRUŽÍ DLE HLOUBKY ŠACHTY



LITINOVÝ ZAMYKATELNÝ POKLOP TŘÍDY D400
TBW Q xx/625/120

TBR Q 600/1000x625/120 SPK

TBS Q 250/1000/120 - SP

TBS Q 500/1000/120 - SP

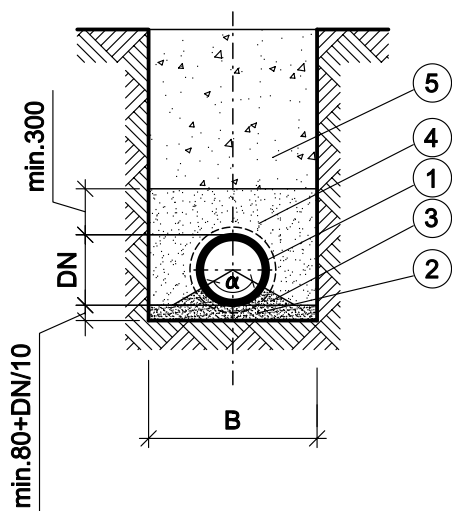
TBS Q 1000/1000/120 - SP

ŠACHTOVÉ DNO S CELOPLASTOVOU
VÝSTELKOU VYTVOŘENOU S PE
S HRDLY S INTEGROVANÝM
TĚSNĚNÍM DLE DANÉHO DRUHU
MATERIÁLU STOKY

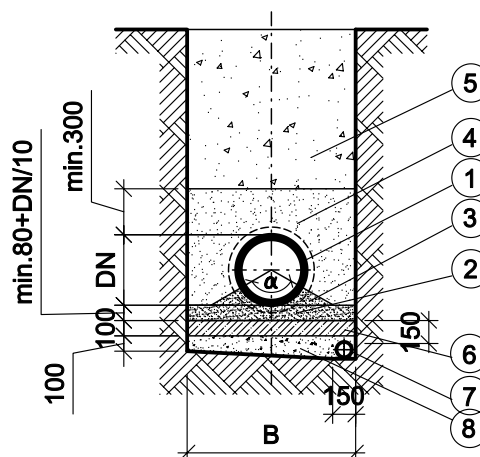
PRUŽNÉ POTRUBÍ

Měřítko 1 : 50

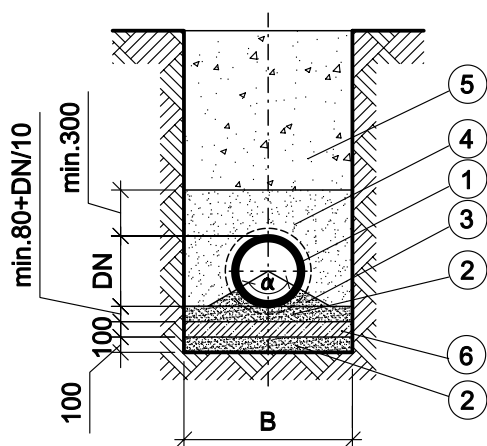
ULOŽENÍ V SUCHU



ULOŽENÍ VE VODĚ



ULOŽENÍ V SUCHU PŘI NEVHODNÉM PODLOŽÍ



LEGENDA:

- 1 KANALIZAČNÍ POTRUBÍ
- 2 PÍSKOVÉ LOŽE
- 3 PODSYPOVÉ KLÍNY PÍSKOVÉHO LOŽE
- 4 OBSYP PÍŠČITOU ZEMINOU
- 5 ZHUTNĚNÝ ZÁSYP NESOUDRŽNOU ZEMINOU
- 6 PODKLADNÍ BETON B 12,5
- 7 DRENÁŽNÍ TRUBKA DN 100 V DRENÁŽNÍM ŠTĚRKU
- 8 ŠTĚRKOPÍSKOVÝ PODSYP

Název výkresu:

**ULOŽENÍ POTRUBÍ
PRUŽNÉ POTRUBÍ**

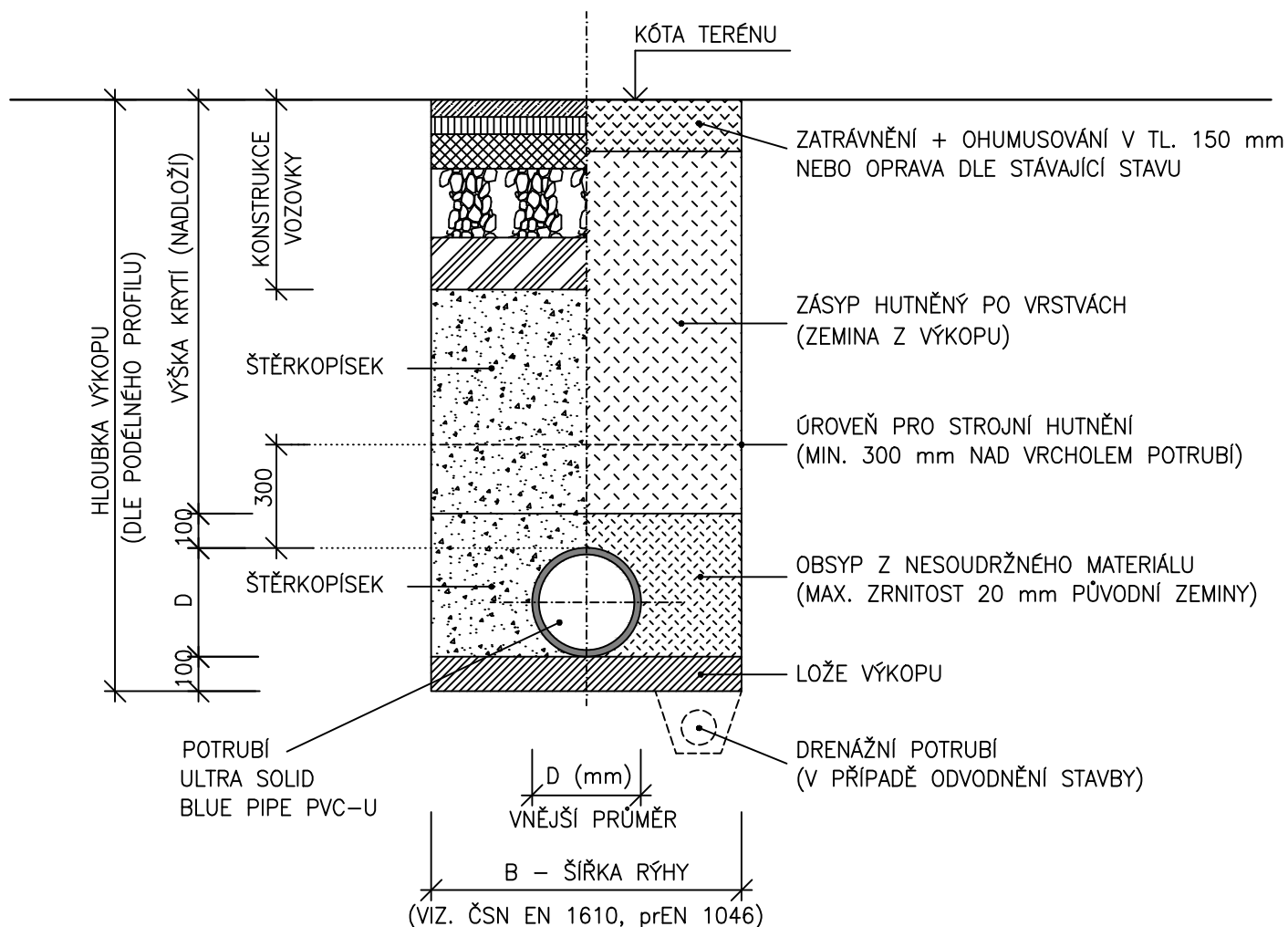
Číslo výkresu:

B-4.7

SCHÉMA ULOŽENÍ POTRUBÍ ULTRA SOLID BLUE PIPE PVC-U

a) V KOMUNIKACI

b) VE VOLNÉM TERÉNU



POZNÁMKA:

OD HLOUBKY VÝKOPU 1,20 m BUDE RÝHA PAŽENA

PLASTIKA PIPES

Akce:

Datum:

Zak.číslo:

Investor:

Měřítko:

1 : 20

Výkres:

SCHÉMA ULOŽENÍ POTRUBÍ ULTRA SOLID BLUE PIPE PVC-U

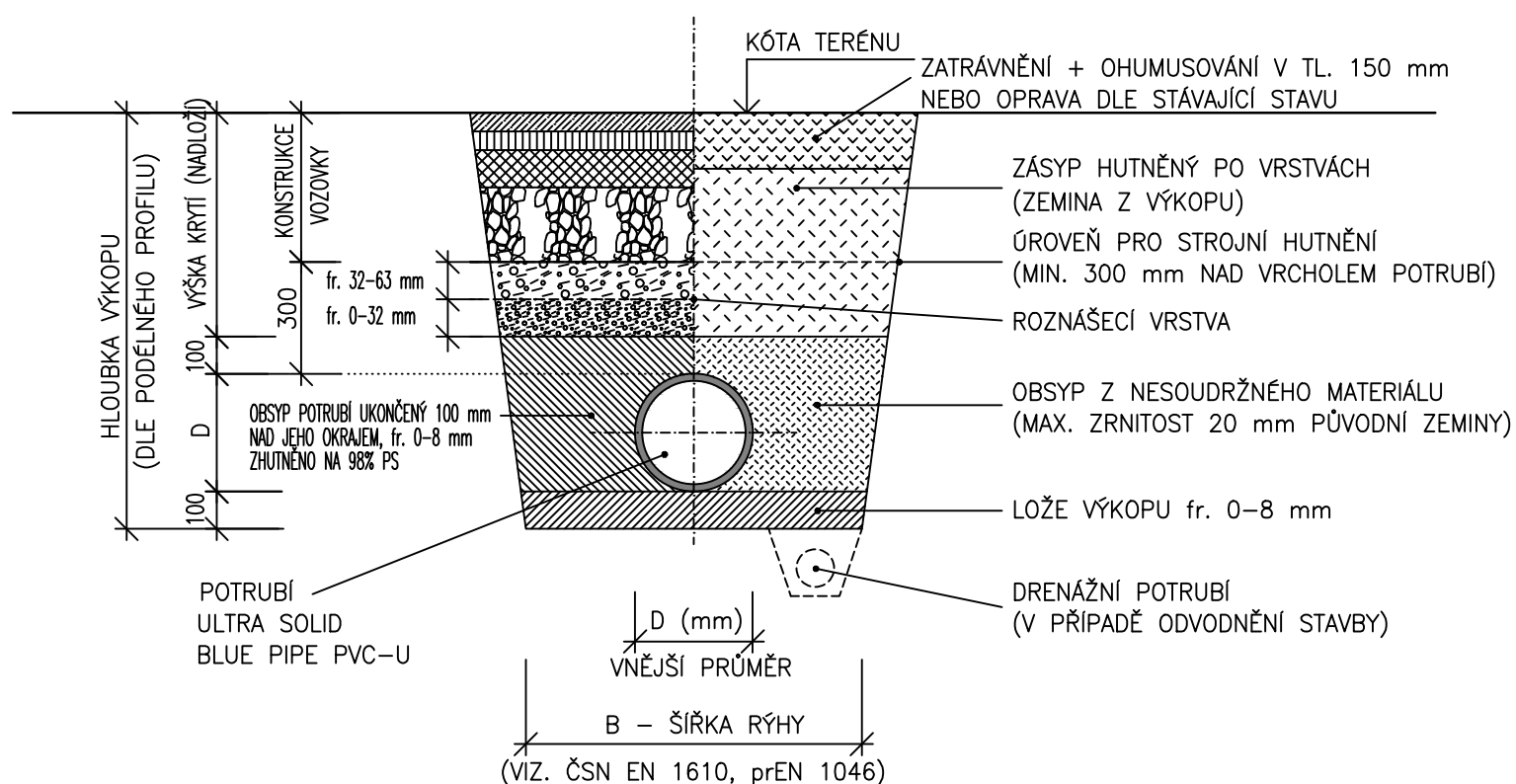
Č.výkresu:

SCHÉMA ULOŽENÍ POTRUBÍ ULTRA SOLID BLUE PIPE PVC-U

krytí 600–900 mm

a) V KOMUNIKACI

b) VE VOLNÉM TERÉNU



POZNÁMKA:

OD HLOUBKY VÝKOPU 1,20 m BUDE RÝHA PAŽENA

PLASTIKA PIPES

Akce:

Datum:

Zak.číslo:

Investor:

Měřítko:

1 : 20

Výkres:

SCHÉMA ULOŽENÍ POTRUBÍ ULTRA SOLID BLUE PIPE PVC-U

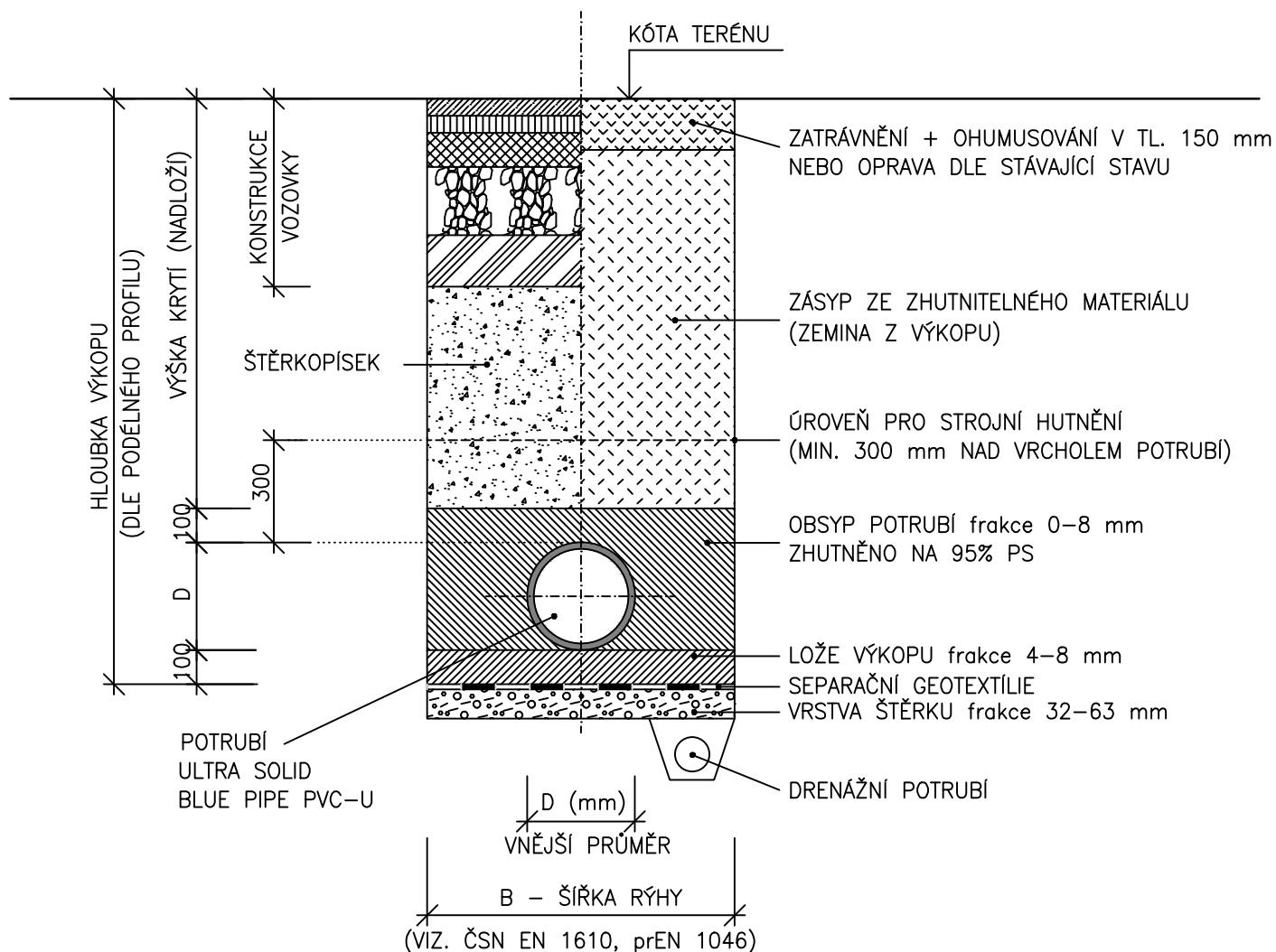
Č.výkresu:

SCHÉMA ULOŽENÍ POTRUBÍ ULTRA SOLID BLUE PIPE PVC-U

spodní voda

a) V KOMUNIKACI

b) VE VOLNÉM TERÉNU



POZNÁMKA:

OD HLOUBKY VÝKOPU 1,20 m BUDE RÝHA PAŽENA

PLASTIKA PIPES

Akce:

Datum:

Zak.číslo:

Investor:

Měřítko:

1 : 20

Výkres:

SCHÉMA ULOŽENÍ POTRUBÍ ULTRA SOLID BLUE PIPE PVC-U

Č.výkresu: